

TÜR PANEELE EKOLINE



Vorwort

Sehr geehrte Damen und Herren,
Unsere Firma beschäftigt sich mit dem Verkauf
und der Montage von Fenstern und Türen.
Vielen Dank für Ihre Anfrage.
Anbei finden Sie unser Angebot.
Wir würden uns sehr über eine Zusammenarbeit freuen.

Mit freundlichen Grüßen,
Fenster Stefankowscy



ul. Teofila Firlika, 71-637 Szczecin



00 48 91 829 39 39
00 48 889 150 367
00 49 151 29547 992

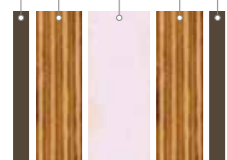


fenster@dsbud.com
www.oknastefankowscy.pl

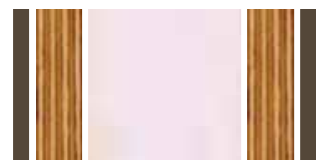


Panel Plus

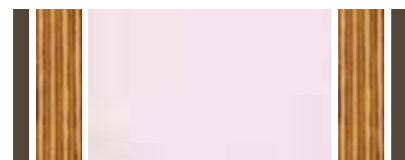
- HPL oder Aluminium Platte
- Sperrholzplatte
- Schaum
- Sperrholzplatte
- HPL oder Aluminium Platte



Stärke 24 mm (2/6/8/6/2)



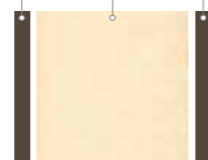
Stärke 36 mm (2/6/20/6/2)



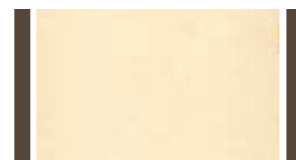
Stärke 48 mm (2/6/32/6/2)

Panel Classic

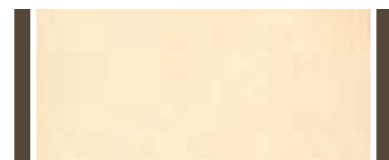
- HPL oder Aluminium Platte
- Schaum XPS
- HPL oder Aluminium Platte



Stärke 24 mm (2/20/2)



Stärke 36 mm (2/32/2)



Stärke 48 mm (2/44/2)

Es besteht die Möglichkeit das Panel aus Aluminium zu fertigen - EkoLine Alu.
EkoLine Alu Türen verkaufen wir nicht in Holzähnlichen Farben, sondern nur aus dem RAL-Fächer.



Panel 24 mm

- innen [4 MAT]
- aussen (Sicherheitsglasscheibe) [VSG 33.1 MAT]



Panel 36 mm

- innen (Sicherheitsglasscheibe) [VSG 33.1 MAT]
- aussen (Sicherheitsglasscheibe) [VSG 33.1 MAT]



Panel 48 mm

- innen (Sicherheitsglasscheibe) [VSG 33.1 MAT]
- float Glas [4 mm]
- aussen (Sicherheitsglasscheibe) [VSG 33.1 MAT]

Edelstahlapplikationen



Paneele mit Prägungen





EkoLine 01



EkoLine 02



EkoLine 03



EkoLine 04



EkoLine 05



EkoLine 06



EkoLine 12



EkoLine 13



EkoLine 14



EkoLine 15



EkoLine 16



EkoLine 17



EkoLine 18



EkoLine 07



EkoLine 08



EkoLine 09



EkoLine 10



EkoLine 11



EkoLine 19



EkoLine 20



EkoLine 21



EkoLine 22



EkoLine 23



EkoLine 24



EkoLine 25



EkoLine 26



EkoLine 27



EkoLine 28



EkoLine 29



EkoLine 30



EkoLine 31



EkoLine 32



EkoLine 40



EkoLine 41



EkoLine 42



EkoLine 43



EkoLine 44



EkoLine 33



EkoLine 34



EkoLine 35



EkoLine 36



EkoLine 37



EkoLine 38



EkoLine 39



EkoLine 46



EkoLine 47



EkoLine 48



EkoLine 49



EkoLine 50



EkoLine 45



EkoLine 51



EkoLine 52



EkoLine 53



EkoLine 54



EkoLine 55



EkoLine 56



EkoLine 62



EkoLine 63



EkoLine 64



EkoLine 65



EkoLine 66



EkoLine 67



EkoLine 68



EkoLine 57



EkoLine 58



EkoLine 59



EkoLine 60



EkoLine 61



EkoLine 69



EkoLine 70



EkoLine 71



EkoLine 72



EkoLine 73



EkoLine 74



EkoLine 75

ZUBEHÖR FÜR PVC-TÜREN

Drücker und Stossgriffe



Verfügbar in Farben:

- weiß
- braun
- creme
- silber
- gold

Drücker und Stossgriffe



Verfügbar in Farben:

- INOX

Drücker und Stossgriffe mit einer Einlage resistent gegen Aufbohren



Verfügbar in Farben:

- INOX



Briefschlitz

Verfügbar in Farben:

- weiß
- silber
- gold



Türspion

Verfügbar in Farben:

- INOX

ZUBEHÖR FÜR PVC-TÜREN



P1
Größe
• 30x560 mm
Abstand
• 380 mm



P60
Größe
• 30x580 mm
Abstand
• 380 mm



M1
Größe
• 30x300 mm
Abstand
• 330 mm



P5
Größe
• 30x580 mm
Abstand
• 380 mm



P45B
Größe
• 30x580 mm
Abstand
• 380 mm



M2
Größe
• 30x300 mm
Abstand
• 330 mm



P8
Größe
• 30x580 mm
Abstand
• 380 mm



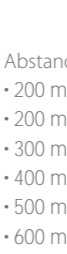
P45
Größe
• 30x300 mm
• 30x400 mm
• 30x500 mm
• 30x600 mm
• 30x700 mm
• 30x800 mm
• 30x900 mm
• 30x1000 mm
• 30x1100 mm



M6
Größe
• 30x300 mm
Abstand
• 330 mm



P10
Größe
• 30x580 mm
Abstand
• 380 mm



Abstand
• 200 mm
• 200 mm
• 300 mm
• 400 mm
• 500 mm
• 600 mm
• 700 mm
• 800 mm
• 900 mm



P10B
Größe
• 30x580 mm
Abstand
• 510 mm

Größe
• 30x1200 mm
• 40x1300 mm
• 40x1400 mm
• 40x1500 mm
• 40x1600 mm
• 40x1700 mm
• 40x1800 mm
• 40x1900 mm
• 40x2000 mm

Abstand
• 1000 mm
• 1100 mm
• 1200 mm
• 1300 mm
• 1400 mm
• 1500 mm
• 1600 mm
• 1700 mm
• 1800 mm



5



6

ALUMINIUM SCHIEBESYSTEME



7

TÜRPAÑEELE DESPIRO

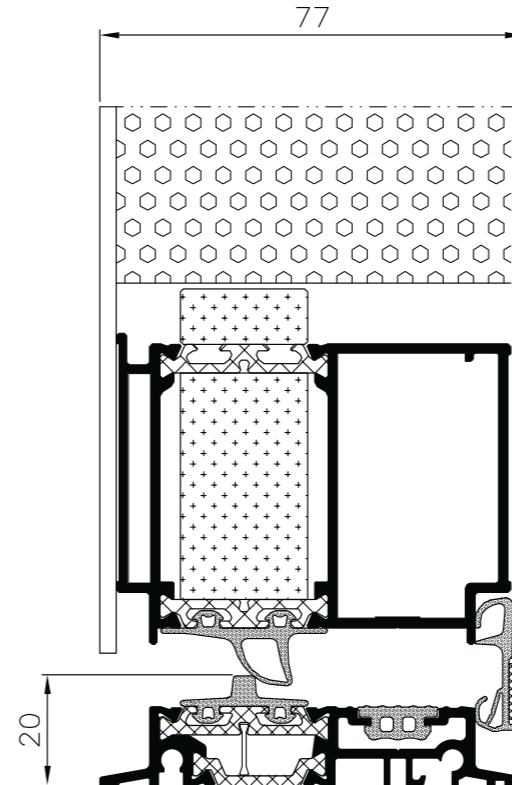
1. Ästhetische Dekorfüllungen sind in vielen Mustern und RAL-Farben sowie mit holzähnlichen Beschichtungen erhältlich.
2. Mit oder ohne Türschwelle ausführbar.
3. Die Türdichtungen garantieren hohe Dichtheit gegen Wasser und Luft, was Wohnkomfort sichert und Kosten sparen lässt.
4. Stabile und haltbare Aluminiumprofile erlauben Türen in größeren Maßen zu bauen.



Vorzüge der Tür Despiro

- Haustür mit Aufsatzfüllung im Aluminiumsystem Aluprof MB-86.
- Ideal glatte Fläche dank spezieller Aluminiumkonstruktion.
- Breite 77 mm - ohne Versatz zwischen dem Türrahmen und der auf das Türblatt aufgeklebten Füllung.
- Es können auch Konstruktionen mit großen Abmessungen - bis 1,40 m Breite und 2,6 m Höhe ausgeführt werden.
- Die verdeckt liegenden Türbänder Sigenia Axxent verleihen des Eindruck von Einheitlichkeit und Harmonie.
- Ausstattung mit festem Seitenlicht möglich.
- Standardmäßig 2-Kammer-Verglasung $U_g = 0,7 \text{ W/m}^2\text{K}$.
- Wärmeübergangskoeffizient der gesamten Tür U von $0,61 \text{ W/m}^2\text{K}$.
- Wasserdichtheitsklasse 6A.
- Beständige, wartungsfreie Konstruktion aus Aluminium.
- Die Tür kann mit oder ohne Türschwelle ausgeführt werden.
- Erhältlich in vielen Mustern und RAL-Farben sowie mit holzähnlichen Beschichtungen.

* Alle Modelle können eingesetzt werden oder einseitig/beidseitig Bündig.



MB 86 Aero Exclusive

Beidseitig Bündig

- 3-Kammer-Verglasung mit Koeffizienten $U_g = 0,7 \text{ W/m}^2\text{K}$,
- Stärke der Füllung: 77 mm,
- UdBWert für die ST-Variante ca. $1,0 - 1,2 \text{ W/m}^2\text{K}$ (abhängig von den Massen), Bei verdeckten Bändern beträgt der maximale Öffnungsgrad 100,
- Konstruktionsvarianten: ST

* Skizze zeigt die Tür in der AERO-Variante.

EINGANGSTÜREN AUS ALUMINIUM DESPIRO

EINGANGSTÜREN AUS ALUMINIUM DESPIRO

TÜRPANEELE DESPIRO



DP 01



DP 02



DP 03



DP 04



DP 05



DP 06



DP 13



DP 14



DP 15



DP 16



DP 17



DP 18



DP 07



DP 08



DP 09



DP 10



DP 11



DP 12



DP 19



DP 20



DP 21



DP 22



DP 23

TÜRPANEELE DESPIRO

**DP 30**

(Stützelemente mit einer Schräge von 45 Grad), rostfreier Stahl, matt, poliert
Maße:

- DP 30.600 - 30x600 mm
- DP 30.800 - 30x800 mm
- DP 30.1000 - 30x1000 mm
- DP 30.1200 - 30x1200 mm
- DP 30.1400 - 40x1400 mm
- DP 30.1600 - 40x1600 mm
- DP 30.1800 - 40x1800 mm

**DP 40**

(Stützelemente gerade), rostfreier Stahl, matt, poliert
Maße:

- DP 40.600 - 30x600 mm
- DP 40.800 - 30x800 mm
- DP 40.1000 - 30x1000 mm
- DP 40.1200 - 30x1200 mm
- DP 40.1400 - 40x1400 mm
- DP 40.1600 - 40x1600 mm
- DP 40.1800 - 40x1800 mm

**DP 50**

(Stützelemente seitlich gebogen), rostfreier Stahl, matt, poliert
Maße:

- DP 50.600 - 30x600 mm
- DP 50.1000 - 30x1000 mm
- DP 50.1200 - 30x1200 mm

**DP 80**

(Stützelemente am Griffende), rostfreier Stahl, matt, poliert
Maße:

- DP 80.600 - 600 mm

**DP 90**

(Stützelemente nach vorne gebogen), rostfreier Stahl, matt,
Maße:

- DP 90.600 - 600 mm

**DP 100**

(Stützelemente gerade), rostfreier Stahl, matt,
poliert
Maße:

- DP 100.600 - 600 mm
- DP 100.800 - 800 mm
- DP 100.1000 - 1000 mm
- DP 100.1200 - 1200 mm
- DP 100.1400 - 1400 mm
- DP 100.1600 - 1600 mm
- DP 100.1800 - 1800 mm

**DP 55**

(Stützelemente nach vorne gebogen), rostfreier Stahl, matt,
Maße:

- DP 55.600 - 600 mm
- DP 55.1600 - 1600 mm

**DP 60**

(Stützelemente gerade), rostfreier Stahl, matt, poliert
Maße:

- DP 60.600 - 40x20x600 mm
- DP 60.800 - 40x20x800 mm
- DP 60.1000 - 40x20x1000 mm
- DP 60.1200 - 40x20x1200 mm
- DP 60.1400 - 40x40x1400 mm
- DP 60.1600 - 40x40x1600 mm
- DP 60.1800 - 40x40x1800 mm

**DP 70**

(Stützelemente 45 Grad), rostfreier Stahl, matt, poliert
Maße:

- DP 70.600 - 40x20x600 mm
- DP 70.800 - 40x20x800 mm
- DP 70.1000 - 40x20x1000 mm
- DP 70.1200 - 40x20x1200 mm
- DP 70.1400 - 40x40x1400 mm
- DP 70.1600 - 40x40x1600 mm
- DP 70.1800 - 40x40x1800 mm

**DP 110**

(Stützelemente 45 Grad), rostfreier Stahl, matt, poliert
Maße:

- DP 110.600 - 600 mm
- DP 110.800 - 800 mm
- DP 110.1000 - 1000 mm
- DP 110.1200 - 1200 mm
- DP 110.1400 - 1400 mm
- DP 110.1600 - 1600 mm
- DP 110.1800 - 1800 mm

**DP 120**

rostfreier Stahl, matt,
poliert
Maße:

- DP 120.600 - 600 mm

**DP 200**

(Stützelemente gerade), rostfreier Stahl/Jatobe,
matt, poliert
Maße:

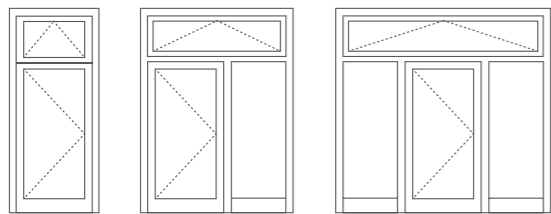
- DP 200.800 - 800 mm
- DP 200.1200 - 1200 mm
- DP 200.1600 - 1600 mm

**DP 210**

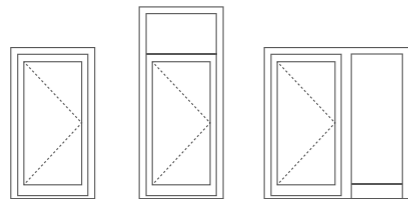
(Stützelemente mit einer Schräge von 45 Grad), rostfreier Stahl/Jatobe,
matt,
Maße:

- DP 210.800 - 800 mm
- DP 210.1200 - 1200 mm
- DP 210.1600 - 1600 mm

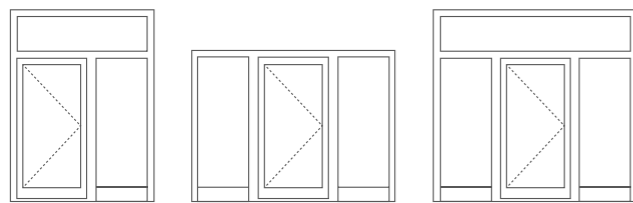
Mögliche Ausführungen



1 2 3



4 5 6



7 8 9

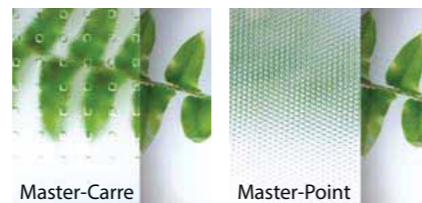
Ornamente



Satinata

Master-Ligne

Chinchilla



Master-Carre

Master-Point

Lichtausschnitte, Oberlichte und Seitenlichte bestehen aus dreifachen Verbundverglasungen mit warmen Kanten. Die Lichtausschnitte (permanente Verglasung) können sowohl auf einer, als auch auf beiden Seiten der Türkonstruktion angebracht werden.

Maximale Breite des Seitenteils 1400 mm.

Alle Türmodelle können mit Lichtausschnitten, Oberlichtern und Seitenlichtern ausgeführt werden.
 Variante 1: Glas in Sandstrahlopti (Motiv)
 Variante 2: Durchsichtiges Glas
 Variante 3: Ornamentglas

Standardfarben



* Optional sind alle RAL-Farben gegen Aufpreis erhältlich.

* Die Farben können leicht von den tatsächlichen Farbtönen abweichen.

* Holzähnliche Farben gegen Aufpreis.

Holzähnliche Farben





8